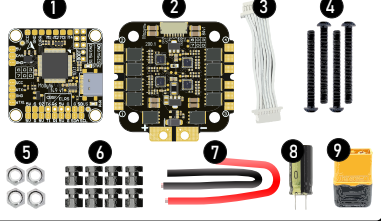


Комплект поставки:

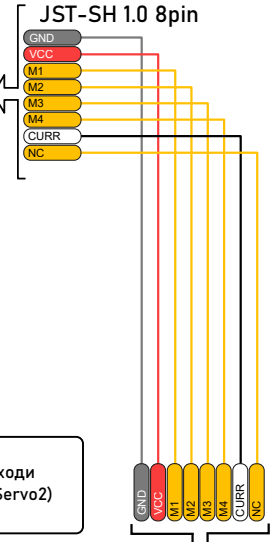
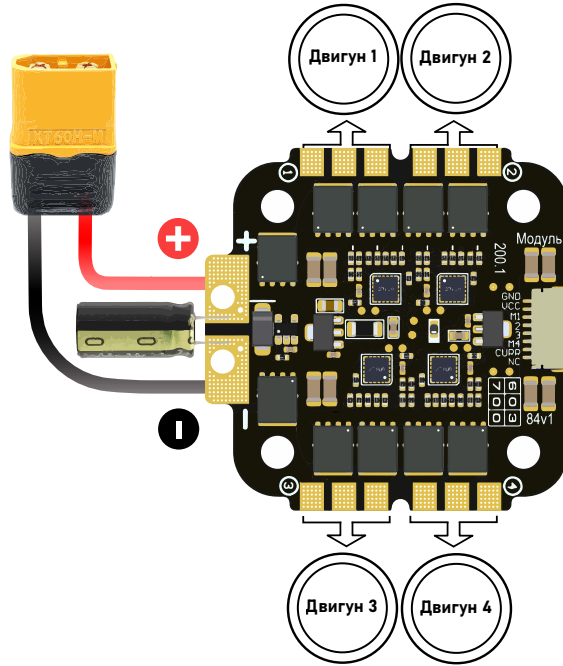
- 1) 1x Політний контролер «Львів v1»
- 2) 1x Регулятор обертів «Франківськ v1»
- 3) 1x Шлейф JST-SH 1,0 8pin 35 мм
- 4) 4x Гвинти M3*25
- 5) 4x Гайка пластикова M3
- 6) 8x Силіконових демпфери
- 7) 2x Провід AWG силіконовий
- 8) 1x Конденсатор LOW ESR 1000 mF
- 9) 1x Роз'єм XT-60 Amass



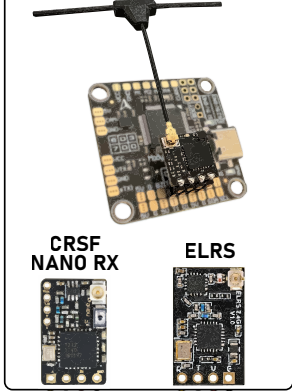
Важливо!

При монтажі та підключенні перевірте правильність полярності проводів та роз'єму!

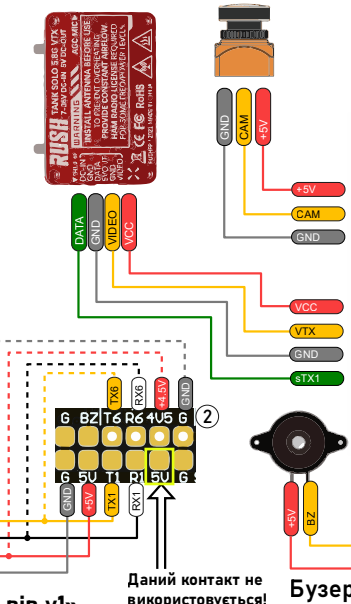
Для захисту від сплесків напруги під час роботи, необхідно встановити LOW ESR конденсатор! (йде у комплекті)



Монтаж приймача TBS Crossfire або ELRS прямо на плату



Відеопередавач FPV камера

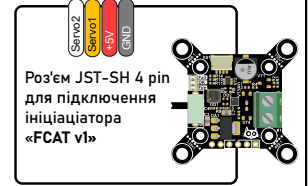
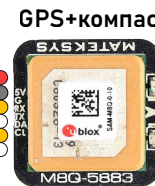


Політний контролер «Львів v1»

МК: STM32F405RG76(168MГц)
Гіроскоп/акселерометр: BMI270 (3,2 кГц макс)
OSD: Betaflight OSD (на м/с AT7456)
Барометр: DPS310
Blackbox: 16Mb Flash
Живлення: 3-6S Lilon/LiPo
Розміри: 36*36мм
Вхід датчику струму (CURR)
Виходи для ESC: 4шт (M1-M4, PWM, DSHOT)
Серво виходи: 2шт (S1, S2)
ВЕС: 5V 3A (дозволяється живлення сервоприводу)
Монтажні отвори: 30.5*30.5мм, M3
Прошивка: Betaflight, INAV (target: Module149(STM32F405), завантажується на сторінці проекту в github)

Електронний регулятор обертів «Франківськ v1»

Живлення: 3-6S Lilon/LiPo
Струм: 55A (65 короткочасно)
Датчик струму: так, до 132 A
Прошивка: BLHeli_S, target: J_H_50
ВЕС: ні
Розміри: 45*45мм
Монтажні отвори: 30.5*30.5мм, M3
Протоколи роботи: DSHOT300/600
Роз'єм для підключення: JST-SH 8 pin
LOW ESR конденсатор: так
Роз'єм живлення: XT-60



Voltage Meter

Battery 25.2V

Scale: 109

Divider Value: 10

Multiplier Value: 1

Amperage Meter

Battery 0.00 A

Scale [1/10th mV/A]: 263

Offset [mA]: 0

Ports

Identifier	Configuration/MSP	Serial Rx	Telemetry Output	Sensor Input	Peripherals
USB VCP	<input checked="" type="checkbox"/> 115200	<input type="checkbox"/>	Disabled AUTO	Disabled AUTO	Disabled AUTO
UART1	<input type="checkbox"/> 115200	<input type="checkbox"/>	Disabled AUTO	GPS 57600	Disabled AUTO
UART6	<input type="checkbox"/> 115200	<input checked="" type="checkbox"/>	Disabled AUTO	Disabled AUTO	Disabled AUTO
SOFTSERIAL1	<input type="checkbox"/> 115200	<input type="checkbox"/>	Disabled AUTO	Disabled AUTO	VTX(TBS smg) AUTO

