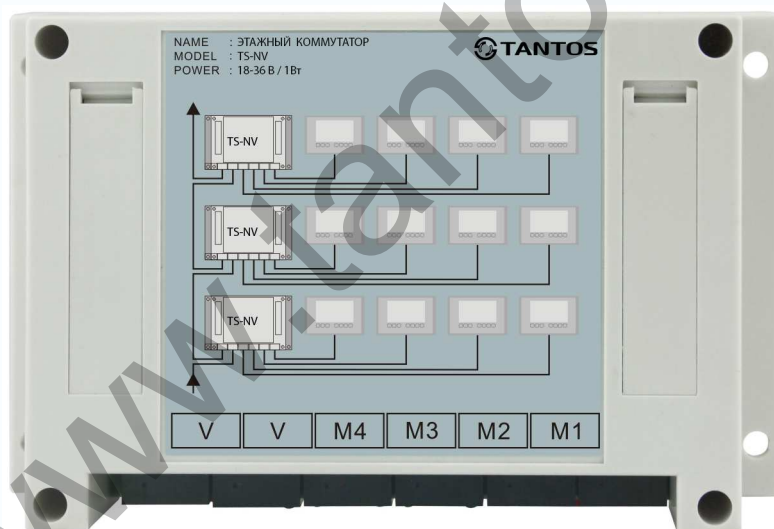


TS-NV ЭТАЖНЫЙ КОММУТАТОР

ИНСТРУКЦИЯ ПО ЭКСПЛУАТАЦИИ



- * Спасибо за приобретение нашей продукции.
- * Параметры и характеристики изделия могут изменяться без предварительного уведомления.
- * Пожалуйста, внимательно прочитайте инструкцию по эксплуатации (особенно, часть, касающуюся техники безопасности) перед использованием изделия, точно соблюдайте правила эксплуатации изделия.

Оглавление

| | |
|-----------------------------------|---|
| Замечания..... | 1 |
| Функции и названия частей | 1 |
| Назначение | 1 |
| Комплект поставки | 2 |
| Схема подключения в системе | 2 |
| Установка..... | 3 |
| Характеристики | 4 |

Версия 1.1

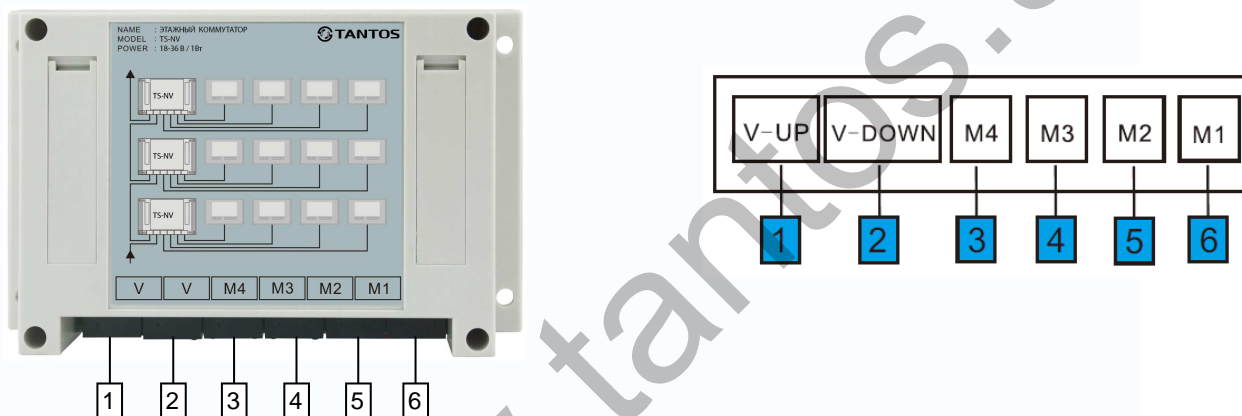
www.tantos.ua



Замечания

- Следуйте инструкции по эксплуатации, во избежание возможных опасностей для людей и собственности.
- Не разбирайте, не ремонтируйте и не модифицируйте изделие самостоятельно.
- Не устанавливайте изделие во влажных помещениях.

Функции и названия частей



1. Шина BUS стояка вверх
2. Шина BUS стояка вниз
3. Разъем подключения монитора 4
4. Разъем подключения монитора 3
5. Разъем подключения монитора 2
6. Разъем подключения монитора 1

Назначение

- Поддержка 4 абонентов
- Защита и локализация цифровых данных
- Модульный дизайн, повышенная надежность и простота обслуживания
- Функция коммутации сигналов: передача сигнала на разные квартирные мониторы
- Функция развязки сигналов: более стабильная и надежная работа системы

Комплект поставки



TS-NV



Инструкция



4*M4*30
крепеж



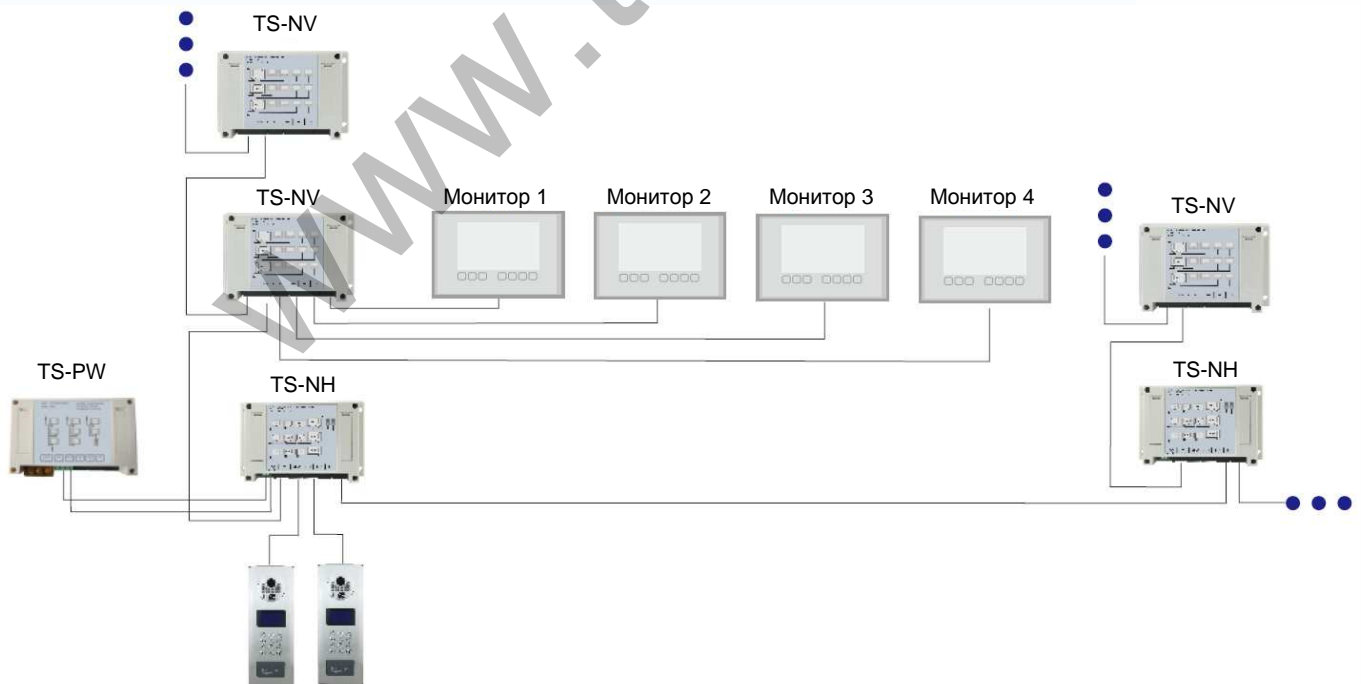
4 дюбеля



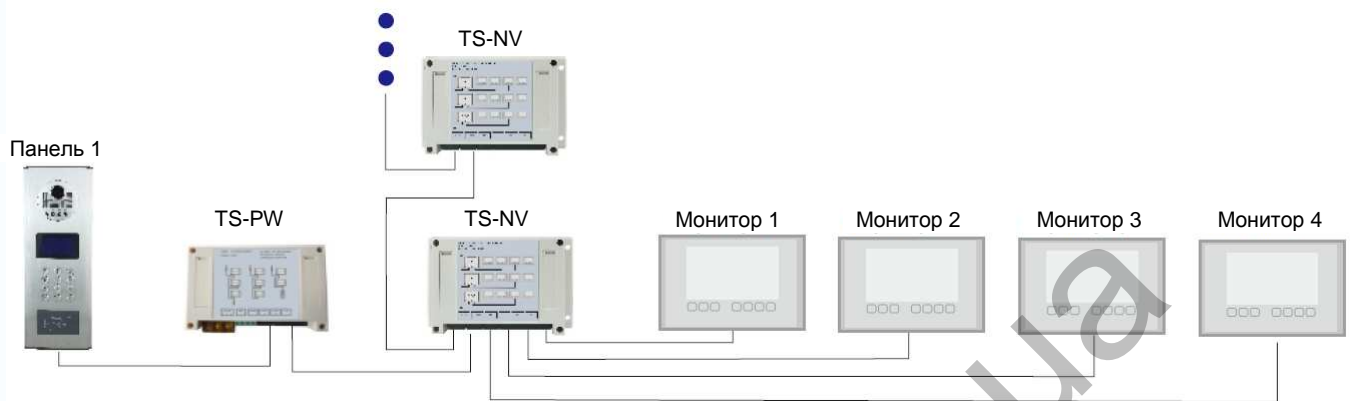
Осушитель

Схема подключения в системе

1. Две подъездные вызывные панели



2. Одна подъездная вызывная панель



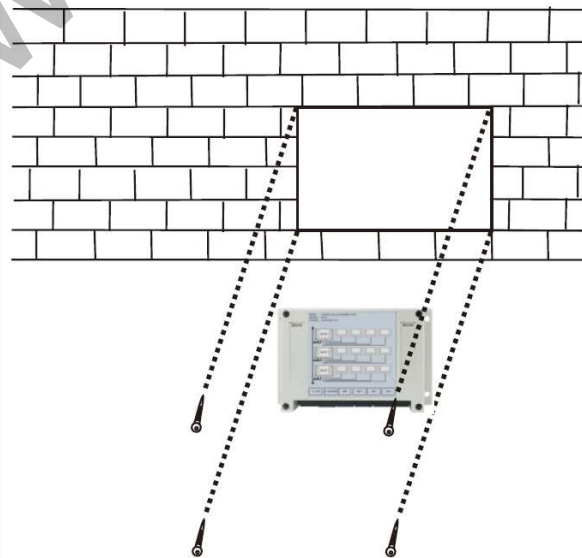
Примечание: На последнем коммутаторе в стояке шины BUS должен быть подключен нагрузочный резистор.

Способ подключения нагрузочного резистора: откройте крышку на левой части коммутатора и переведите переключатель SW1 на плате коммутатора в положение ON.

Установка

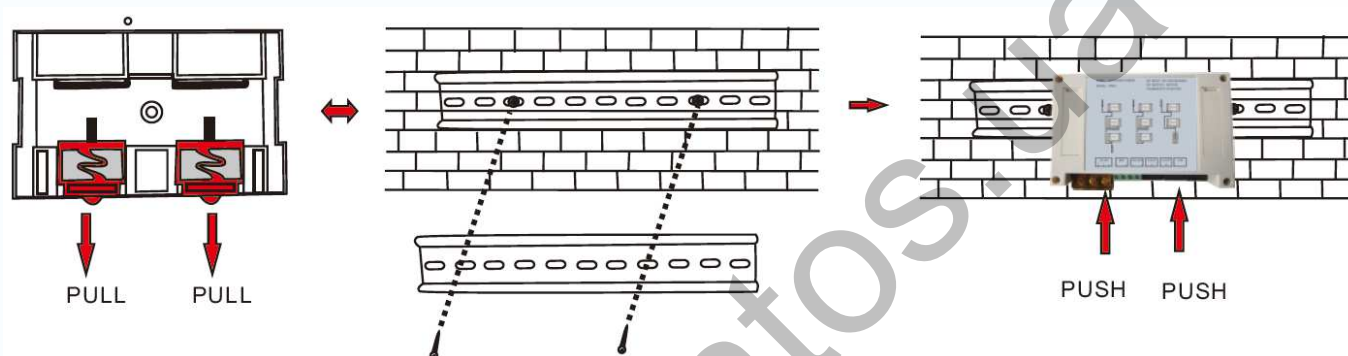
1. Накладная установка

Закрепите этажный коммутатор на стене с помощью прилагаемых шурупов и дюбелей, как показано на рисунке.



2. Установка на DIN рейку.

- Закрепите DIN рейку на стене с помощью прилагаемых шурупов и дюбелей, как показано на рисунке.
- Навесьте верхнюю часть коммутатора на закрепленную рейку.
- Вытяните фиксаторы в нижней части коммутатора, установите его нижнюю часть на рейку. Отпустите фиксаторы, чтобы закрепить коммутатор на рейке.



Характеристики

| № | Параметр | Значение |
|---|-------------------------------|---|
| 1 | Питание | 18 – 36 В DC |
| 2 | Потребление | Не более 50 мА, 30 мА в режиме ожидания |
| 3 | Рабочая температура | -30 +60 град.С |
| 4 | Рабочая влажность | От 0 до 95% |
| 5 | Режим передачи аудио/видео | Дифференциальный |
| 6 | Развязка сигналов аудио/видео | Релейная |
| 7 | Передача данных | Шина CAN |
| 8 | Развязка цифровых данных | Оптоэлектронная |
| 9 | Размеры | 145 x 90 x 40 мм |